



רובע
קילומטר

THE 1/4 QUARTER

LOTEN HAMAMA

מרבע קילומטר ל**רובע** קילומטר – יצירת פסיפס מרקמי חדש המזמן עושר טיפולוגי סביב מבנה אייקוני, תוך מתן פרשנות מחדשת למרחב האורבני המדברי.

העיר באר שבע מזוהה כבירת האדריכלות הברוטליסטית, ואפשר למצוא בה ריכוזים רבים של מבנים בסגנון זה, בעיקר בשכונות הוותיקות המשועות להתחדשות עירונית.

כילידת העיר, עניין אותי לחקור את מאפייני הסגנון והתפיסה הרעיונית אשר הולידה אדריכלות זו ולחפש הזדמנות למיצובם ולשילובם באופן הרלוונטי לשינויים האורבניים והחברתיים המתחוללים בעיר המתפתחת, מבלי לבטל את התפיסה והאידיאולוגיה החברתית שעמדו מאחוריהם בשלב הקמתם.

האתר המזוהה ביותר עם הסגנון הברוטליסטי בעיר הוא הניסוי האדריכלי שבוצע בשנות החמישים של המאה הקודמת בשכונה ה' בבאר שבע – ניסוי ייחודי וחשוב בתולדות יישוב המדינה והנגב. בין שיכוני השטיח לבלוק רבע הקילומטר נוצרים יחסי גומלין שאינם מממשים את החזון שייעדו להם, בעוד שהסוגיות שבהן דן הניסוי, ממשיכות להיות רלוונטיות גם בימינו.

ממדיי בלוק רבע הקילומטר, מיקומו במנותק מן השכונה סביבו, הדומיננטיות של המבנה האייקוני והפרוגרמה שהבניין משרת, כולם כאחד מגלמים את האידיאולוגיה הסוציאליסטית, המבטלת את ייחודו של האינדיבידואל בחברה – אידיאולוגיה שאומצה על ידי המדינה בתקופת יישוב הארץ.

הפרויקט מבקש להתאים ולתכנן את סביבת המבנה לגישות תכנון רלוונטיות לעת הנוכחית – שבה האדם נמצא במרכז וחופשי לבחור בעצמו את סביבת מגוריו ואורח חייו, ובכך לתת לבניין הקשר חדש, תוך התייחסות לשינויים החברתיים-כלכליים ולהיבטים האקלימיים בנגב.

השפה התכנונית מתייחסת לשלושה ממדים של שינוי במרחב הציבורי. הראשון, היפוך תפקידים – הפיכתו של בלוק רבע הקילומטר למרחב ציבורי משותף שמשמש כעוגן מרכזי בשכונה, בעל פרוגרמות מגוונות המשרתות את הקהילה. השני, הטמעת המבנה האייקוני בבנייה מרקמית מגוונת של מגורים ומבני ציבור, תוך ניצול שטחים ריקים ועזובים שנותרו סביב המבנה. האחרון, שמירה על רציפות התנועה במרחב הציבורי, כך שהבלוק משמש כעוגן קהילתי רב-שימושי, כעורק תנועה מרכזי וכגשר המחבר את הרצף השכונתי.

בהקשר המחודש, המבנה מאחה את הקרע שבין חלקי הניסוי שנותרו בשכונה ללא זהות למרקם האורבני, ובכך מציב מחדש את מרכזיותו במארג העירוני השלם.

“From a Quarter Kilometer Block to a Kilometer Quarter” creates a new urban texture that offers a new interpretation to an iconic building, taking into consideration its typological rich urban-desert environment.

The city of Beersheba is known as the capital of Brutalist architecture. The site most identified with Brutalism is a quarter kilometer long block in Hei neighborhood, built as part of an architectural experiment during the 1950s.

The dimensions and inner layout of the block, its location, the dominance of the building, and the function it serves, all represent the socialist ideology during the settlement of Israel, which disregards the uniqueness of the individual within society.

Later, the “Carpet Project” was built across from the block – a group of relatively small cottages with walkways in between. The relationship between these two projects is at odds with the vision that inspired them.

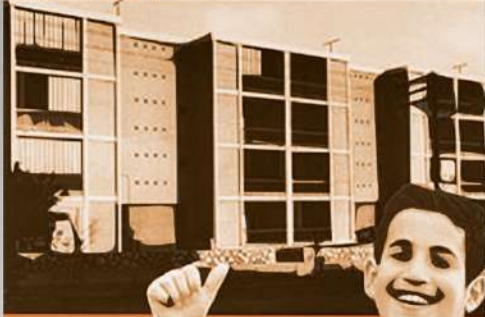
This project sets out to adjust and adapt the surroundings of the Quarter Kilometer Block according to relevant contemporary design approaches, which place man at the center, free to choose his environment and style of living. The building will be imbued with a new context, while taking into consideration the socio-economic changes and climate of the Negev.

The design language refers to three dimensions of change within the public space:

1. Function – transforming the Quarter-Kilometer Block into a common public space that offers many diverse services for the community.
2. Integrating the building within the public space and using the empty and abandoned areas surrounding it.
3. Maintaining continuous traffic flow in the public domain, a central traffic route that connects different areas of the neighborhood.

The building in the renewed context restores the neighborhood to its former glory and fills the gaps between the different parts of the experiment, left in a neighborhood with no identity.

מפעל החסכון לבנין



טל: 052-511-1111

**הגרלת
זכות השמכנות**

לדירות הנבנות בשנת הכנייה 1942/61

הגרלת זכות השמכנות תיערך ביום שישי, 17.12.2010 בשעה 18:00 בבניין המכירות, משרד השיכון, תל אביב. לפרטים נוספים, ייעוץ וקבלת טופס הגרלה, יש לפנות למרכז המידע והשירות, משרד השיכון, תל אביב. טל: 052-511-1111

המחיר הקובע 15.462

מחירי הדירות - מחירי המכירה
המחיר הקובע 15.462

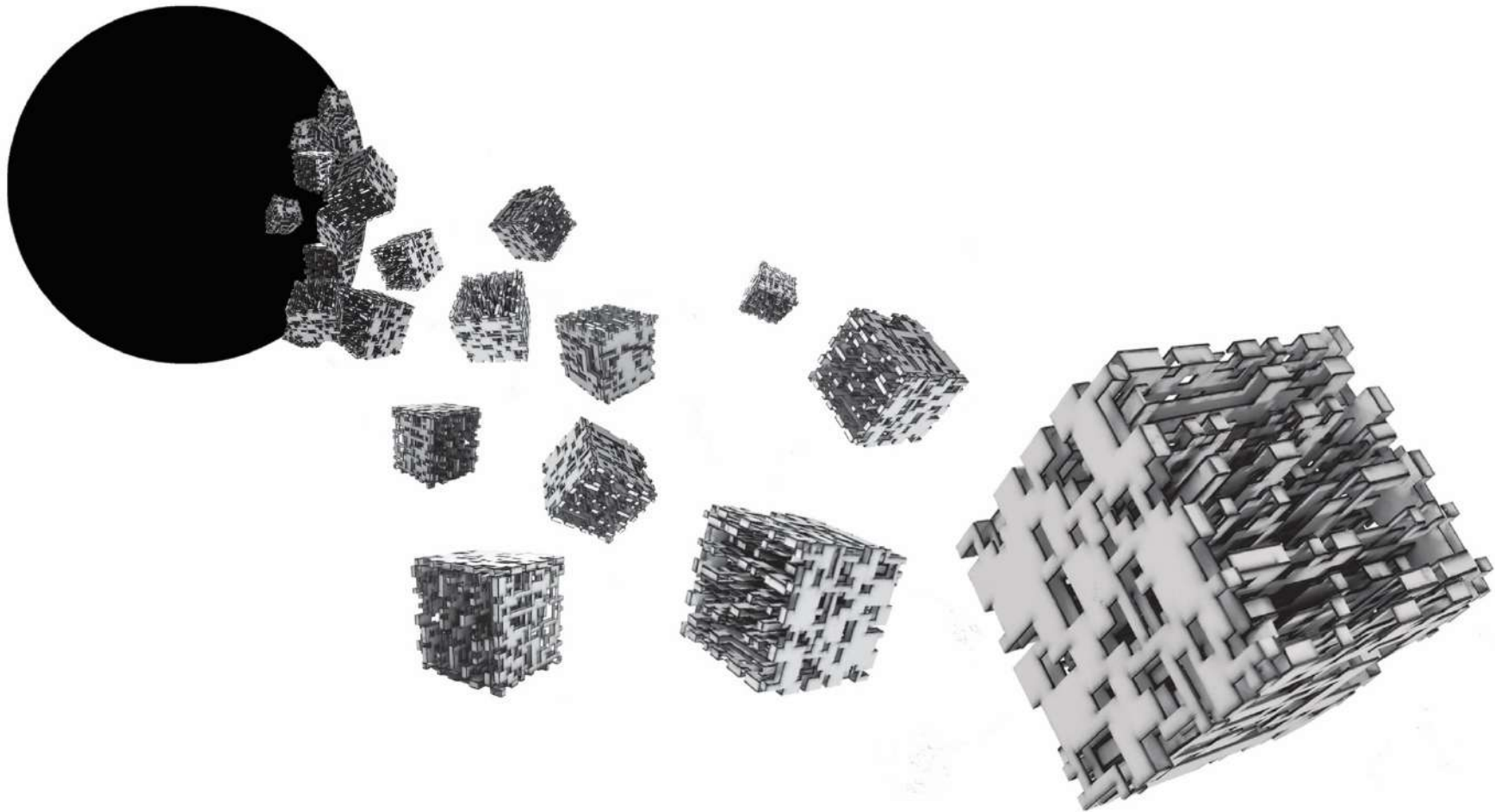
משרד השיכון





שכונה ד' בבאר שבע,
1960

עלון משיב מולך/כנ"מ



התפרקות צורנית





איכות בנייה
בלתי מתפשרת

עדיין בונים אותו הדבר למרות שהתפיסה השתנתה



שכונת עיר ימים, נתניה
שנת 2017



plan voisin
לה קורבוזייה, שנת 1925

גם היום אנחנו גרים בשיכונים רק בתצורה אחרת



שכונת אם המושבות בפתח תקווה
שנת 2016



שכונת יד אליהו בת"א
שנות ה-50

למעלה, בעידן המודרני,
התפיסה התכנונית והבנייה בפי

הוא רק למראית עין?

או שיצרנו מרחק גדול מידי בין הערכים, התנ

תכנונית והבנייה בפועל, בעידן המודרני.

התפיסה התכנונית והבנייה בפועל, בעידן המודרני.

או שיצרנו מרחק גדול מידי בין הערכים, התפיסה התכנו

התפיסה התכנונית וי, ל, בעידן המודרני.

התפיסה התכנונית וי, ל, בעידן המודרני.

התפיסה התכנונית וי, ל, בעידן המודרני.

אך האם הפשיזם הב ערכים, התפיסה ר

או שיצרנו מרחק ו

תכנונית והבנייה בפי

ערכים, התפיסה התנ

או שיצרנו מרחק גז

הוא רק למראית עין?

והבנייה בפועל,

י בין הערכים, התפיסה הז

למראית עין?

אך האם הפער הוא ו

או שיצרנו מרחק גדול

תכנונית והבנייה בפועל, בע

ה התכנונית והבנייה בנ

יא רק למראית עין?

חוק גדול מידי בין הנ

ה עין, ה

יית והבנייה בפועל,

חוק גדול מידי בין

רק למראית עין?

מרחק גדול

מידי בין הערכים

ז והבנייה בר

ו בפועל, בע

, בעידן המודרני.

או שיצרנו מרחק גז

הוא רק למראית עין?

נוצר פער ו

הוא רק למר

פיסה התכנונית וי

למעלה, בעידן י



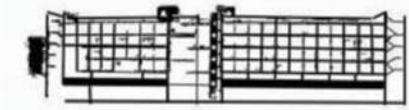
באר שבע

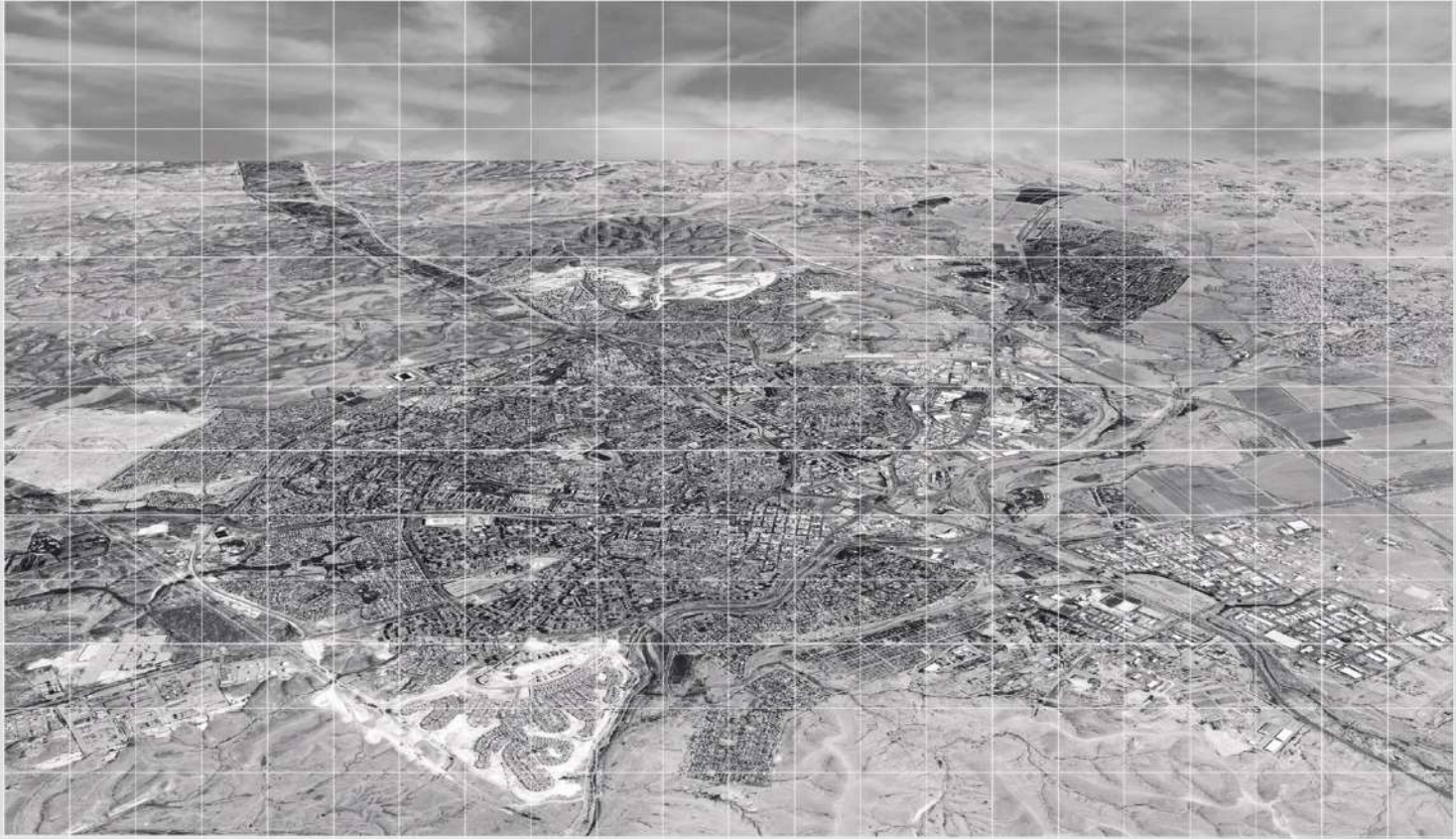
נידת ההזדמנויות של ישראל

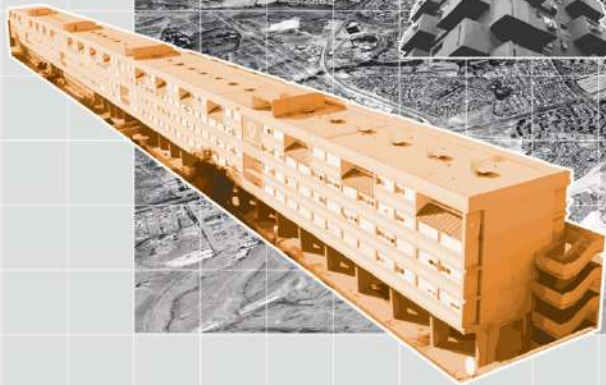


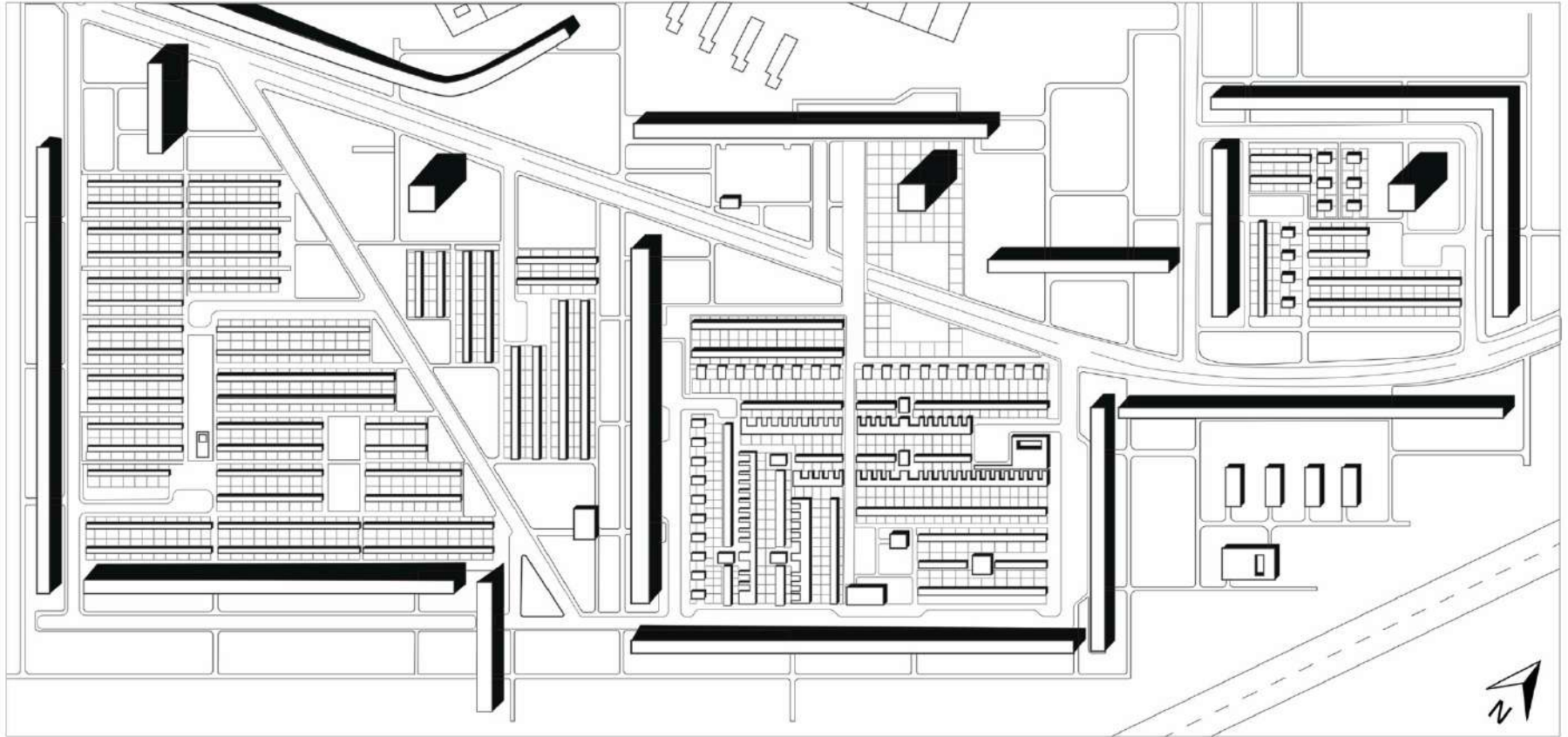
BEERSHEBA
ISRAEL

זכויות יוצרים לאתר הברוטליזם הישראלי



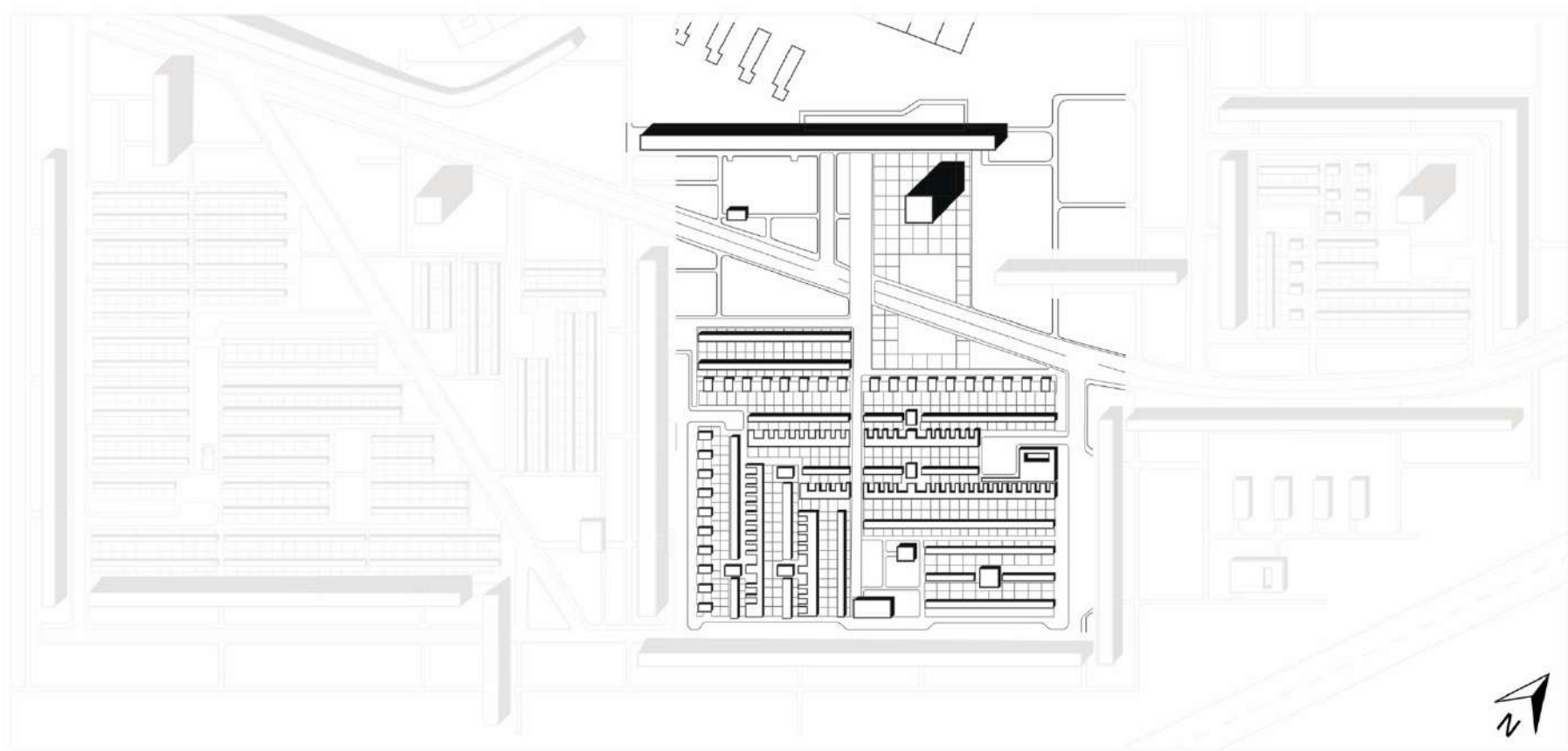


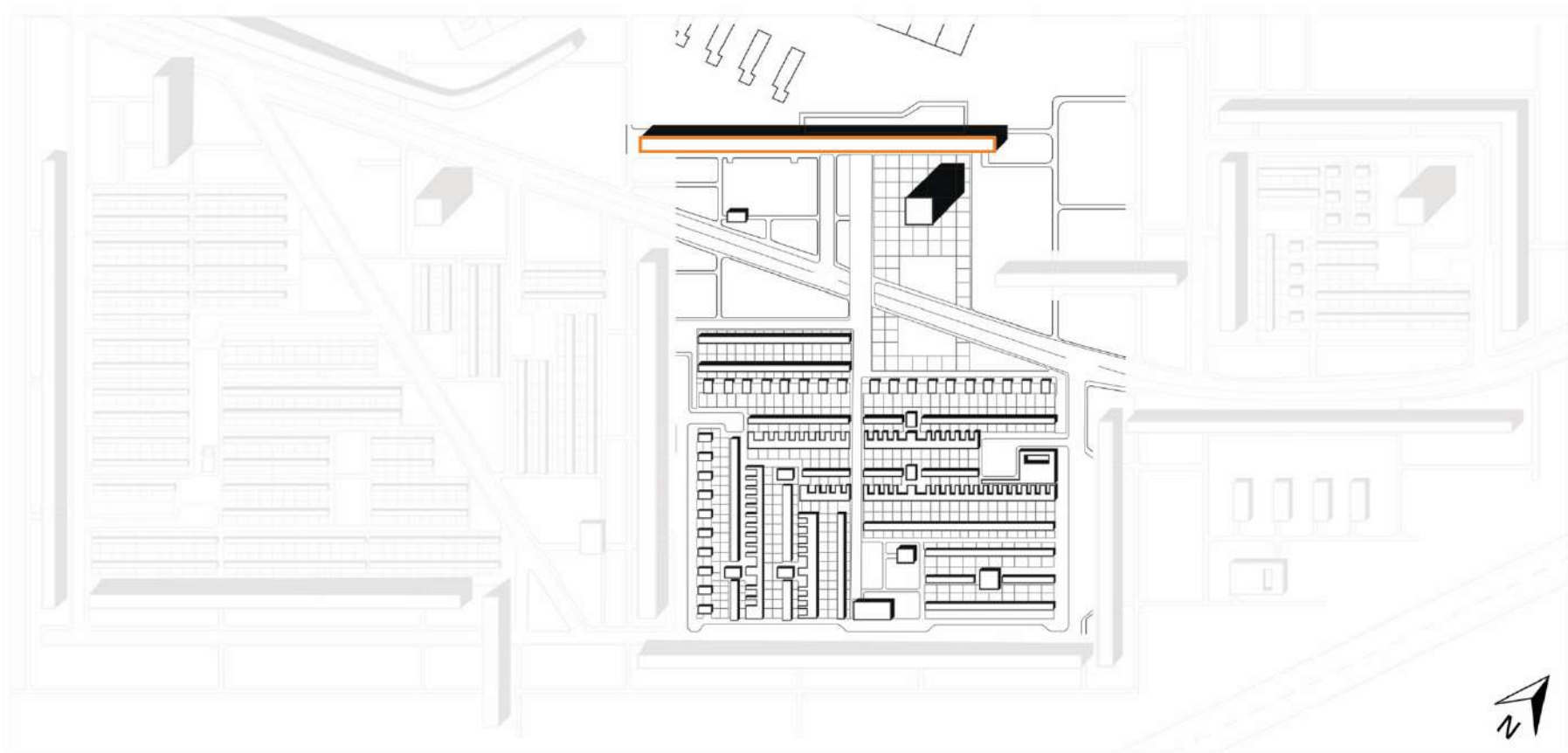


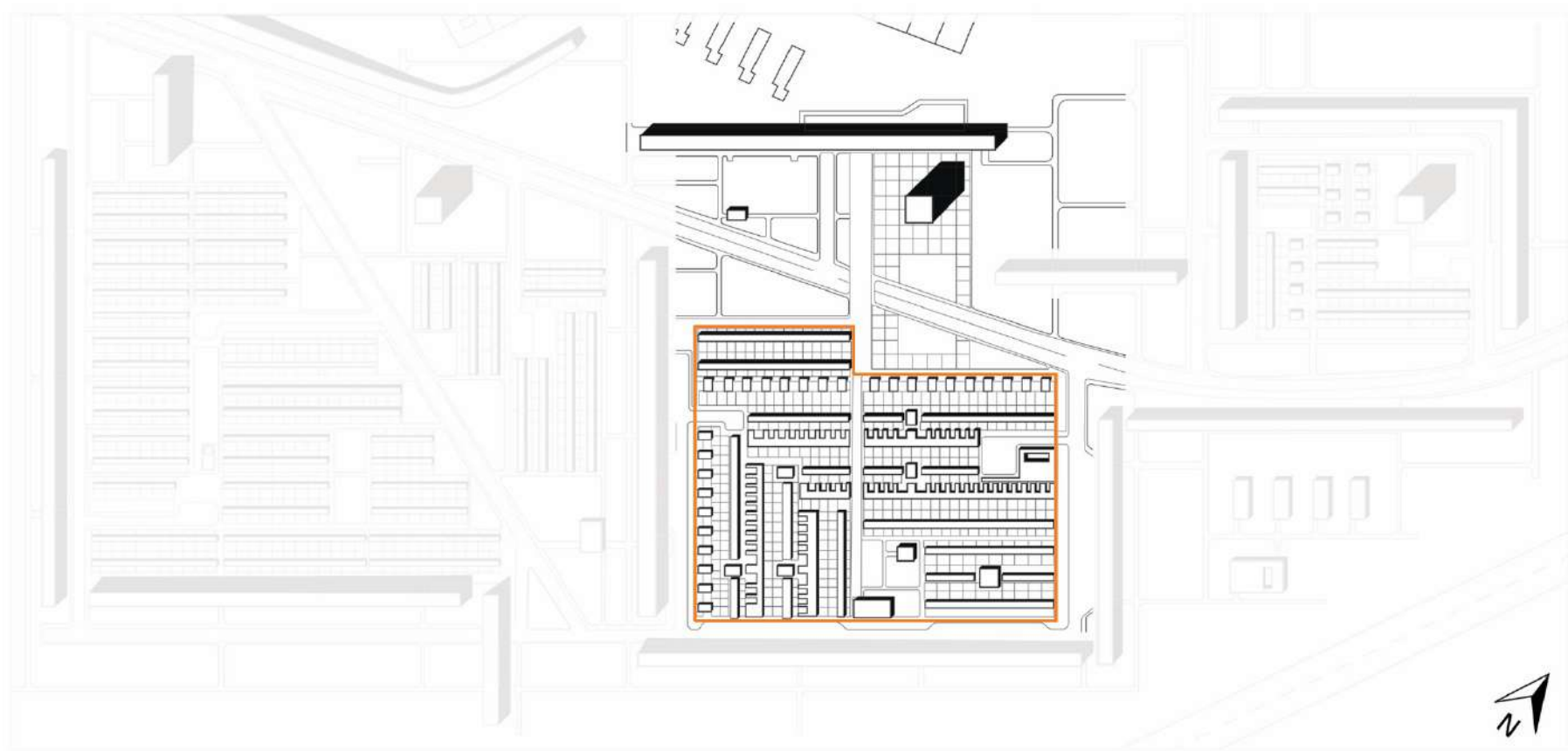


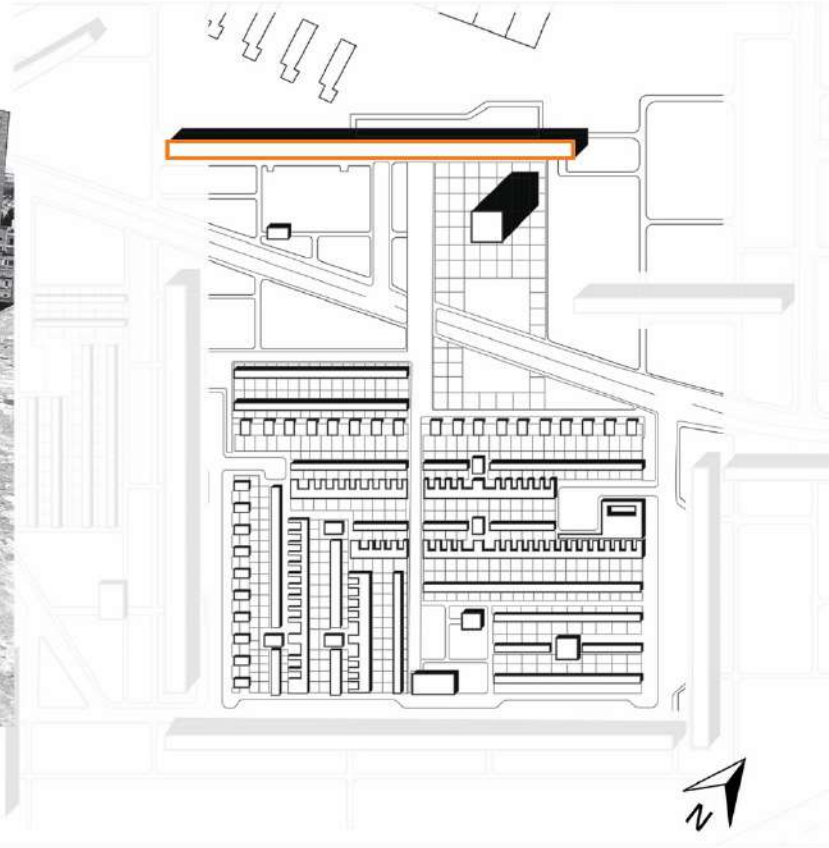
המתכננים : אברהם יסקי, נחום זולוטוב, אמנון אלכסנדרוני דב חבקין ורם כרמי.

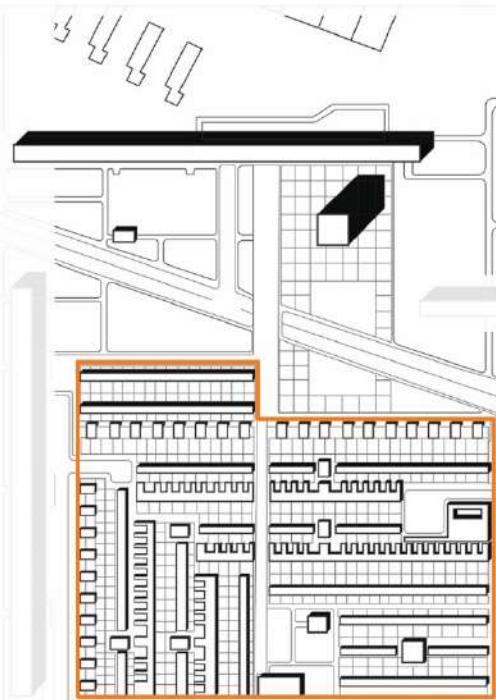
החלק שבונה מתוך התכנית, שכונה ה' לדוגמה בבאר שבע - 1953

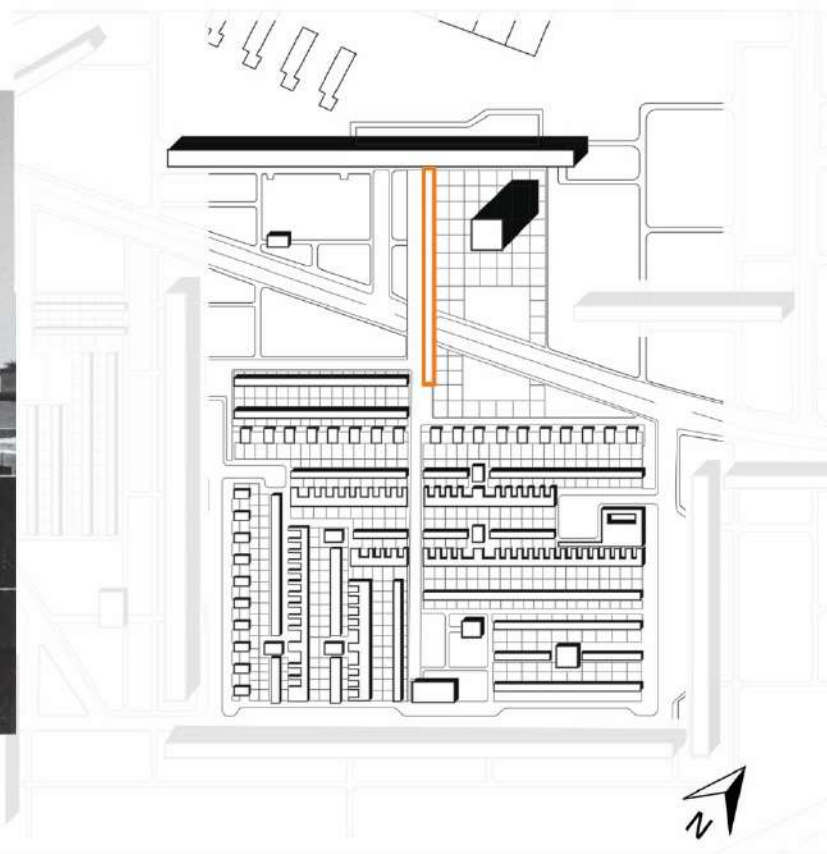


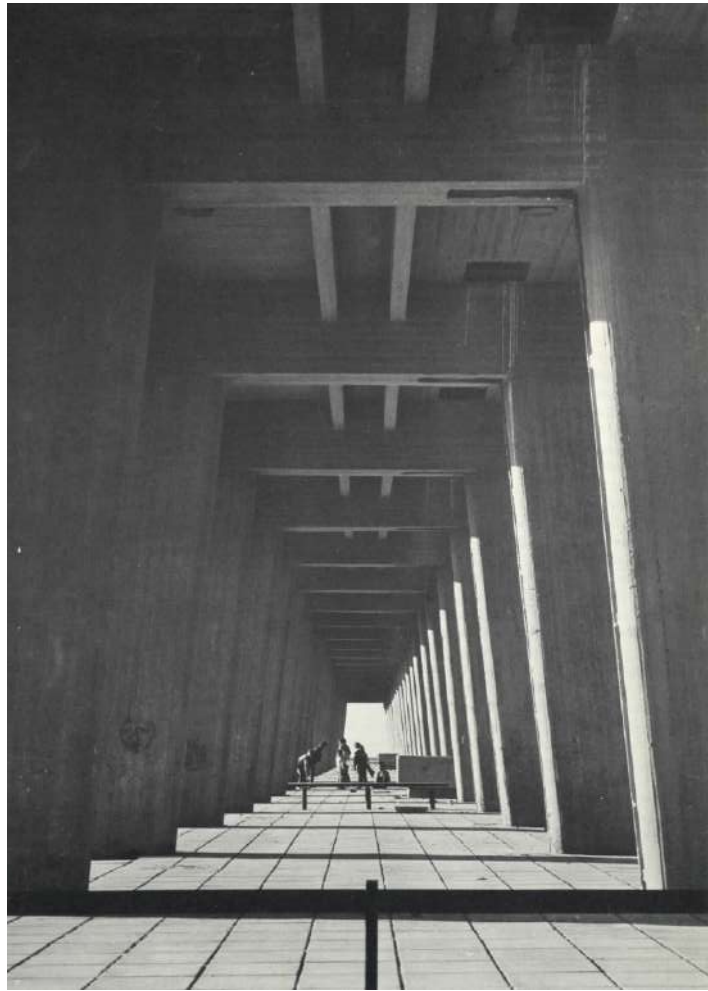






















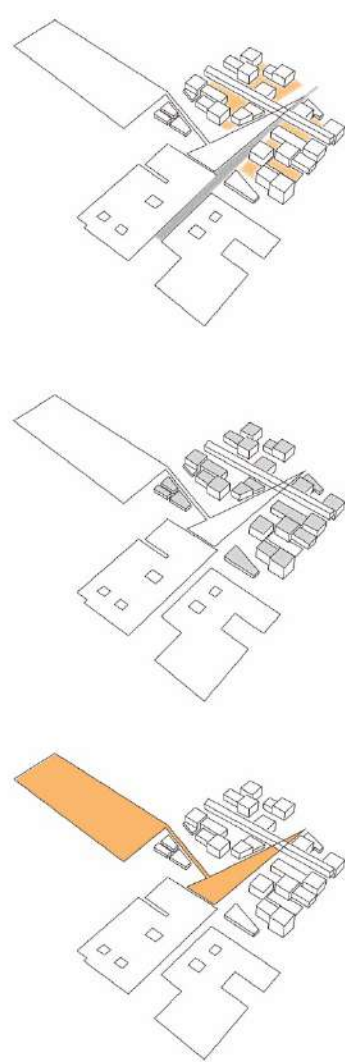


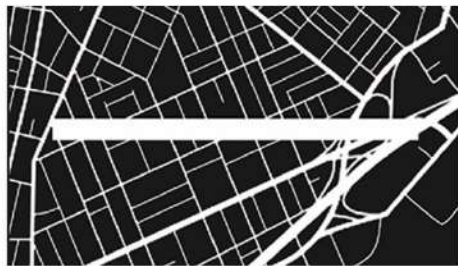
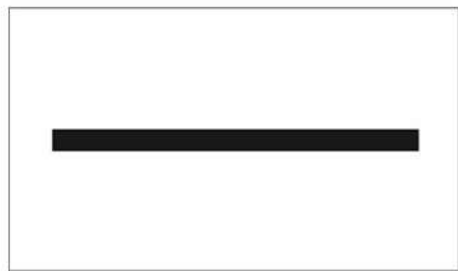
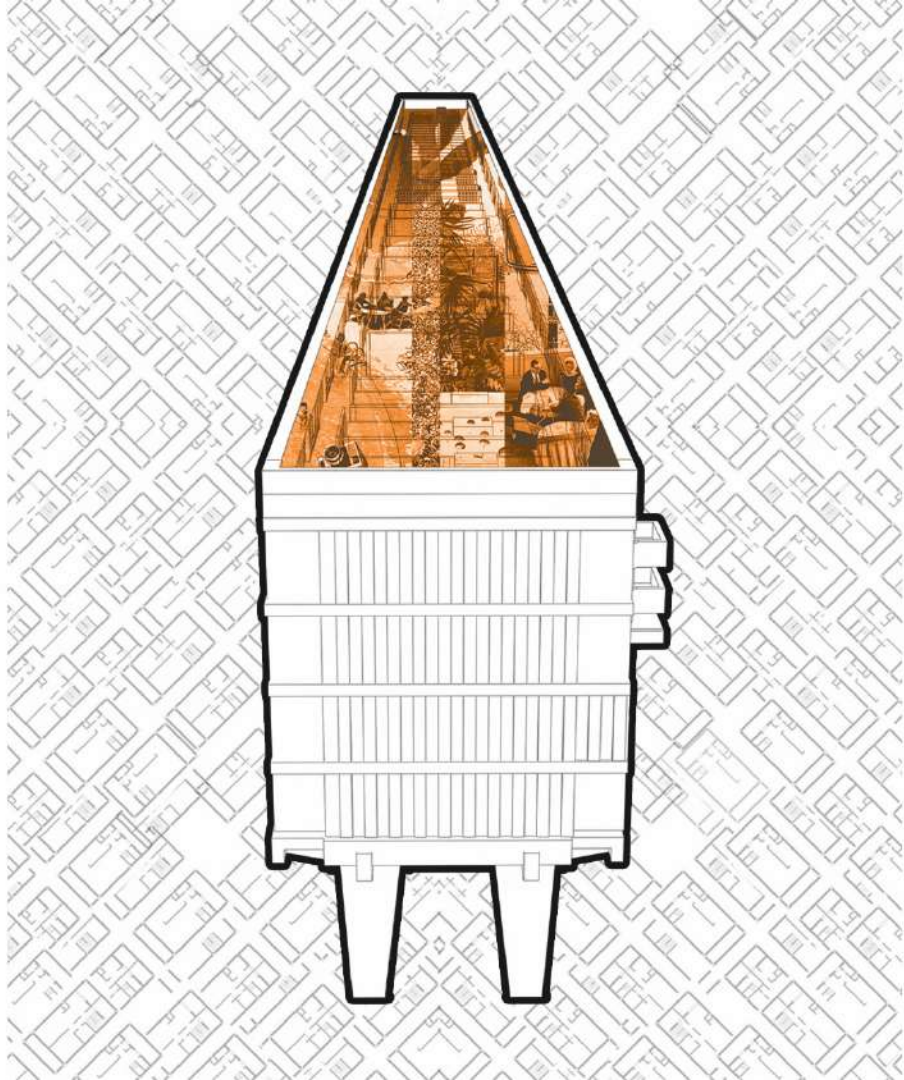
מחקר תלת ממדי

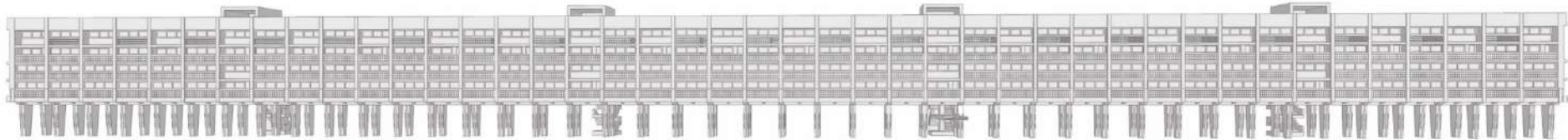


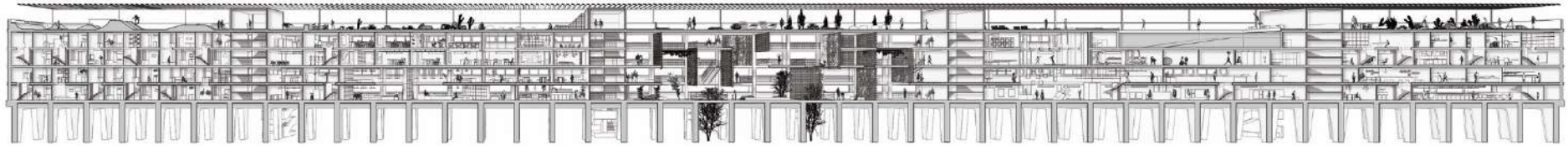
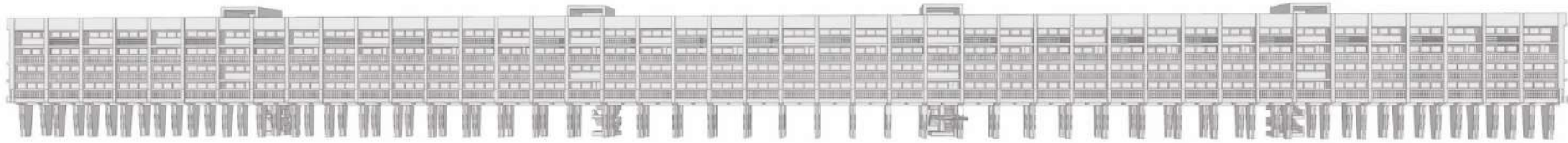
התחדשות
עירונית
ותמ"א 38

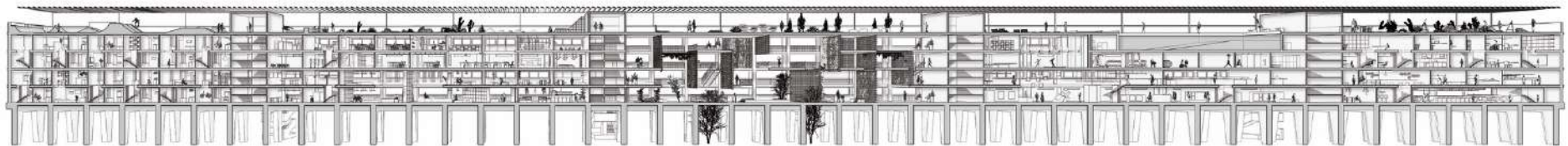
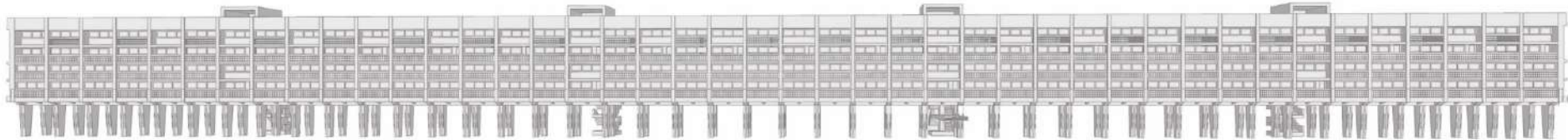
התחדשות עירונית ותמ"א 38











אכסנייה ומלון

סטודיויים
לאומנות ומחול

אזור למידה מקוון

בית
גן ילדים
קפה

פארק מקורה

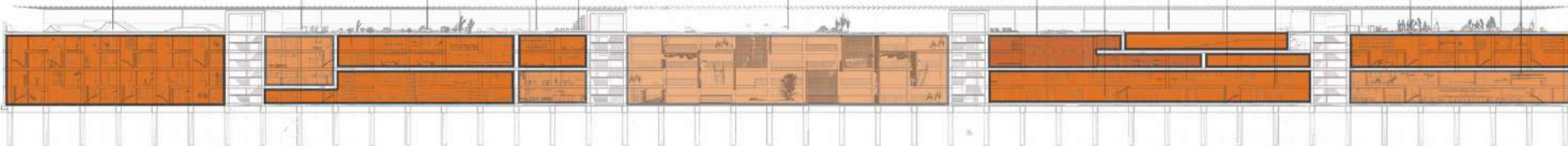
אולם
ריקודים

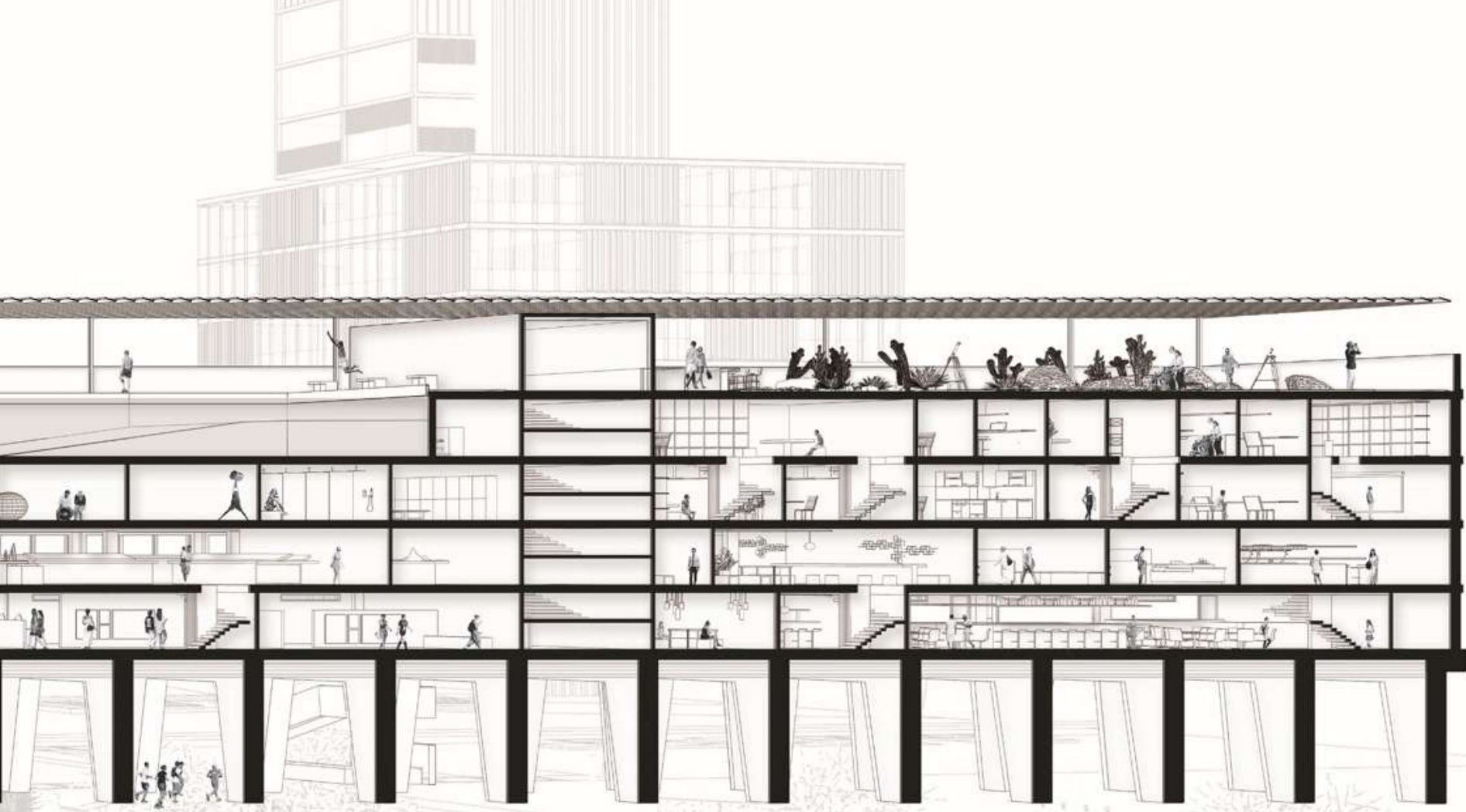
חדר
נושר

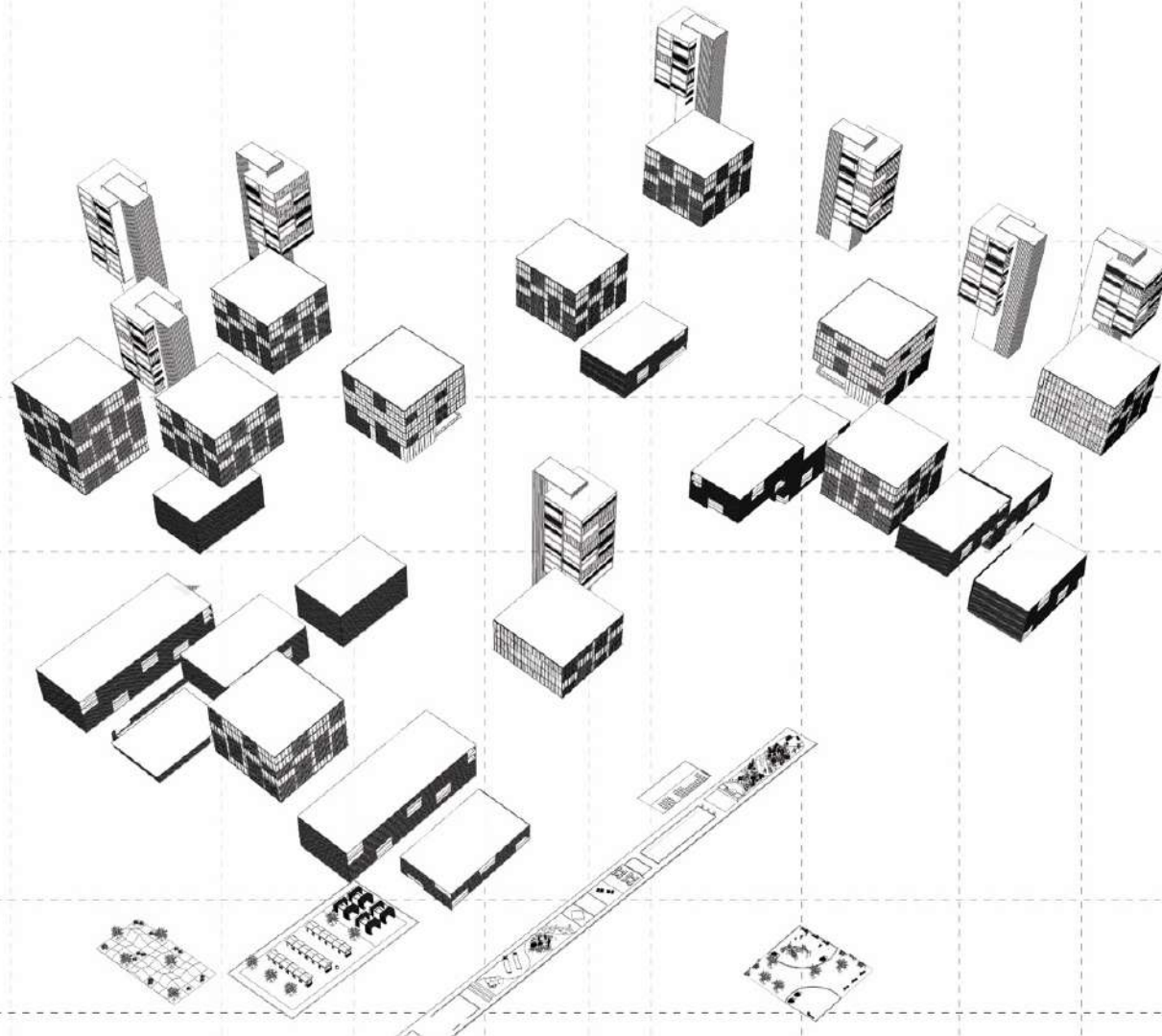
גלריות
מלתחות
בריכה

מסעדות

חללי
עבודה







טיפולוגיה של מגדלים
Towers typology

טיפולוגיה גרעינית
Nuclear typology

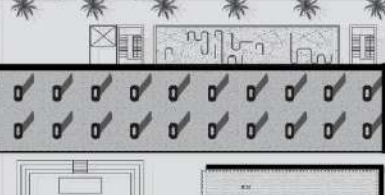
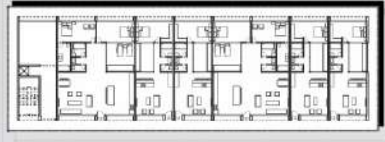
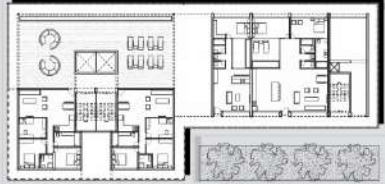
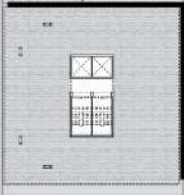
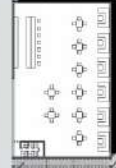
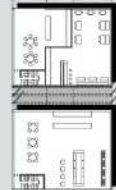
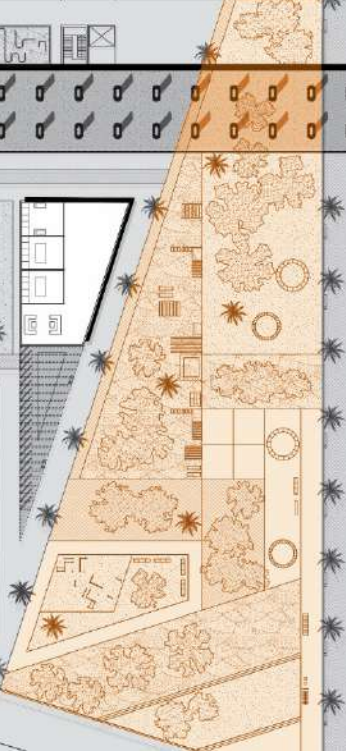
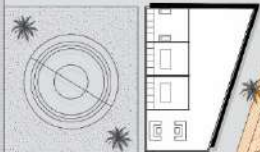
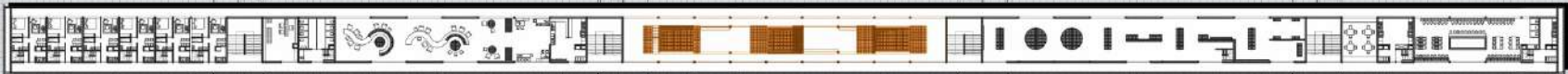
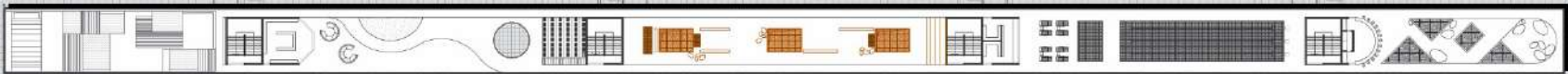
טיפולוגיה סדרית
Serial typology

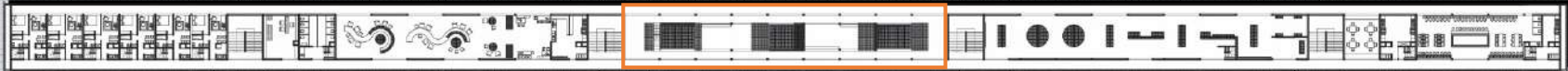
קומת גג ציבורית
Public Rooftop

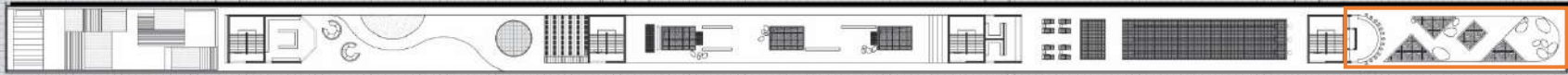
שטחים קהילתיים
Community Areas



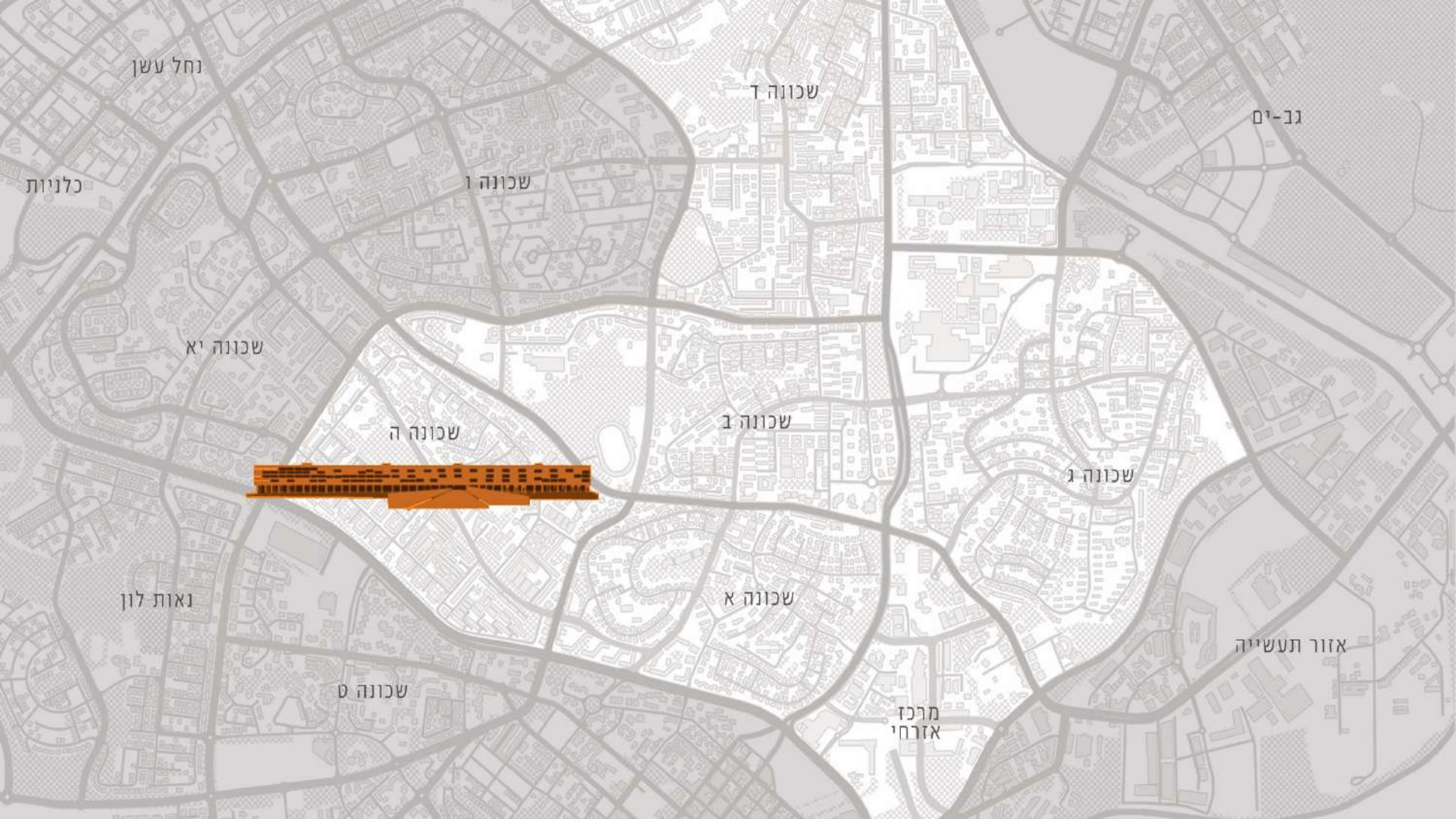












נחל עשן

שכונה ד

גב-ים

כלניות

שכונה ו

שכונה יא

שכונה ה

שכונה ב

שכונה ג

נאות לון

שכונה א

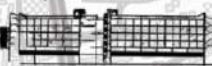
אזור תעשייה

שכונה ט

מרכז
אזרחי

גב-ים

שכונה ד



שכונה ב



שכונה ג



שכונה ה



שכונה א



נחל עשן

כלניות

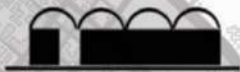
שכונה יא

נאות לון

שכונה ט



מרכז
אזרחי



אזור תעשייה



גב-ים

שכונה ד



נחל עשן

שכונה ו

כלניות



שכונה יא



שכונה ה

שכונה ב



שכונה ג



נאות לון

שכונה א

שכונה ט



מרכז
אזרחי

אזור תעשייה





תודה!

